



... intenzivní péče



Niko-Fix

D-Fix

Waypad

Niko Central-Gard

Epi-Fix

Niko Naso-Fix

WAYSON transparentní krytí

CareFix Tube

CareFix Head a Heandband

CareFix Finger/Toe

CareFix pooperační podprsenky

Fixace



Fixace I.V. kanyl

- ke krytí periferních I.V. kanyl
- prodyšný
- dobrá kožní snášenlivost
- snadná a rychlá manipulace

Niko-Fix

49-NF-92 7,2 x 8,5 cm

balení 100/1000 ks

STERILE R

- netkaný textil



WAYPAD

811018 6 x 9 cm

balení 100/800

STERILE R

- netkaný textil

D-Fix

70.700.41.071 6 x 9 cm

balení 100/800

STERILE R

- transparentní
- semipermeabilní



Easi-v

49-664M 5,8 x 7,6 cm

balení 50/800 ks

STERILE R

- semipermeabilní transparentní krytí
- k fixaci periferních i centrálních venózních katétrů
- nealergizující materiál
- odolná vůči sprchování, koupeli i potu
- pěnový okraj (polyethylen)
- transparentní okénko ze speciálního polyuretanu s mimořádnou prodyšností větší než 2000 g/m²/24 hod./37°C
- bez nebezpečí macerace kůže
- minimální riziko infekce rány
- snadná a rychlá manipulace
- dva proužky k přilepení hadičky
- možnost ponechání až 1 týden



Niko Central-Gard

STERILE R

49-668L - pro vena subclavia

49-667S - pro vena jugularis

balení 25/250 ks

- semipermeabilní transparentní krytí
- k fixaci centrálních venózních katétrů
- nealergizující materiál
- odolná vůči sprchování, koupeli i potu
- pěnový okraj (polyethylen)
- transparentní okénko ze speciálního polyuretanu s mimořádnou prodyšností větší než 2000 g/m²/24 hod./37° C
- bez nebezpečí macerace kůže
- minimální riziko infekce rány
- možnost ponechání 1-2 týdny - ekonomicky výhodné
- tři proužky k přilepení katétru a hadičky



Epi-Fix

STERILE R

49-670

balení 25/250 ks

- bezpečná fixace epidurálních katétrů
- preventivně zabraňuje pohybu katétru, případně jeho vybočení z epidurálního prostoru
- zabraňuje zalomení katétru
- snadná inspekce punkčního bodu
- vysoká prodyšnost
- omezuje hromadění vlhkosti pod náplastí a riziko infekce
- nízký profil zamezuje srolování fixace
- snadná aplikace a odstranění
- ekonomická fixace





Niko Naso-Fix

49-625-L - velký
49-625-S - střední
49-625-I - dětský
balení 100/1600 ks

- bezpečná fixace nosních katétrů
- brání zalomení katétrů a sond
- nealergizující materiál barvy kůže
- výborná prodyšnost
- snadná a rychlá manipulace



Voděodolné transparentní krytí WAYSITE

811210 60 x 70 mm
811211 90 x 100 mm
811212 90 x 150 mm

balení 10/200 ks

- prodyšné sterilní krytí
- umožňuje vizuální kontrolu rány
- elastický film se dokonale přizpůsobí místu aplikace
- bezbolestné odstranění fólie
- chrání kůži před macerací
- baleno jednotlivě



Voděodolné transparentní krytí v roli WAYTIF

806021
šířka krytí 10 cm
délka role 10 m

- nesterilní krytí v roli
- možnost přizpůsobit tvar a velikost
- umožňuje vizuální kontrolu rány
- elastický film se dokonale přizpůsobí místu aplikace
- bezbolestné odstranění fólie
- chrání kůži před macerací

Jemná a podpůrná bandáž vhodná pro citlivou pokožku

Podprsenky CareFix jsou ideální pro pooperační použití nebo po radioterapii, splňují ty nejnáročnější potřeby citlivé a náchylné pokožky.

Bezešvý design a jemný materiál nabízí v pooperační péči podporu a svobodu pohybu bez omezení nebo dráždění citlivých tkání.

Přední zapínání a flexibilní materiál umožňují snadnou kontrolu rány i převaz. Výhody jednoduché výměny bandáže ocení pečující personál i pacientka sama.

Všechny použité materiály jsou bez latexu s Öko-Tex certifikací, aby se zamezilo přítomnosti jakýchkoliv škodlivých látek v použitých materiálech.

Optimální rovnováha komprese a pohodlí

Po operaci prsou často oblast kolem rány otéká a vzniká edém.

Měkký materiál a bezešvý povrch hrudních bandáží CareFix snižuje riziko edému a pooperačních komplikací. Podprsenky podporují a fixují prsa v oblasti jizev, minimalizují dráždění pooperační rány.

Přední zapínání usnadňuje aplikaci bandáží bez jakéhokoliv nepohodlí pacientky nebo stresu pro pečující personál. Spodní bezešvý lem podprsenky je navržen z měkkého materiálu tak, aby poskytoval pacientce maximální pocit komfortu bez dráždění rány a zároveň umožňoval neomezený přístup ke drénu.

Čtyřsměrný strečový materiál zajišťuje optimální podporu po operaci prsou.

Vlastnosti bandáže umožňují dostatečnou kompresi v okolí rány a zároveň poskytují pacientce maximální pohodlí.

Integrované a podpůrné kompresní zóny pooperačních kompresivních podprsenek vytváří optimální rovnováhu komprese a komfortu.

STUPEŇ KOMPRESSE

5	VELMI VYSOKÝ	4	VYSOKÝ	3	STŘEDNÍ	2	MÍRNÝ	1	LEHKÝ
	SOPHIA	MARIANNE		BELLA		ALICE		CELIA	
		MARY		BIANCA		ANNA			
				MINDY		CATIA			

Úrovně komprese jsou určeny podle doporučených velikostí podprsenek. Vyšší úroveň komprese lze získat volbou menší velikosti. Nižší úroveň komprese lze získat volbou větší velikosti.

POOPERAČNÍ KOMPRESIVNÍ PODPRSENKY

Naše pooperační podprsenky jsou navrženy pro použití v týdnech bezprostředně po operaci prsou. Disponují předním zapínáním pro snadné nasazení pacientce ihned po operaci a umožňují plnou kontrolu v místě pooperační rány.

K dispozici je osm modelů.

Sophia, Marianne, Mary, Bella, Bianca, Alice, Anna, Ava



SOPHIA

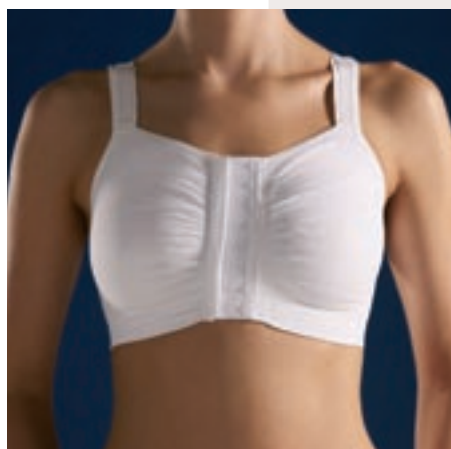
3342

balení 1 ks

dostupné v bílé a černé barvě

stupeň komprese 5 - velmi vysoký

- kompresivní / chirurgická vesta
- optimální stabilizace a imobilizace operovaných prsou díky zakomponovaným kompresivním zónám
- na obou stranách kapsy pro lehké vycpávky
- přední zapínání na zip a skryté zapínání na systém háčků a oček
- ramínka nastavitelná zepředu na suchý zip
- plně rozepinatelná pro snadnou manipulaci
- ultra jemný, čtyřsměrný střečový prodyšný materiál z bavlny



MARY

3343

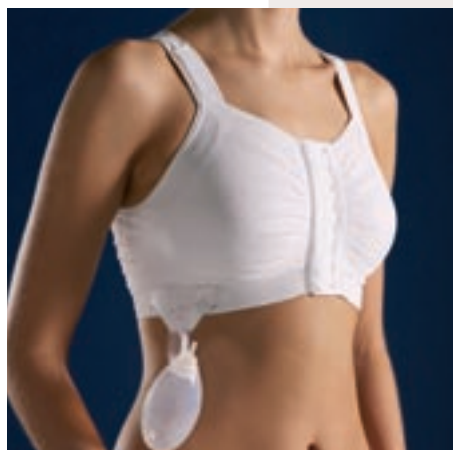
balení 1 ks

dostupné v bílé a černé barvě

stupeň komprese 4 - vysoký

- přední zapínání na systém háčků a oček
- široká ramínka nastavitelná zepředu
- na obou stranách kapsy pro lehké vycpávky po mastektomii
- plně rozepinatelná pro snadnou manipulaci
- jemné a prodyšné mikrovlné, čtyřsměrný střečový materiál
- dvojitá vrstva materiálu pro optimální podporu

... intenzivní péče

**MARIANNE**

3373

balení 1 ks

dostupné v bílé a černé barvě

stupeň komprese 4 - vysoký

- stejná jako Mary, navíc disponuje poutkem na drenážní lahvičku
- na obou stranách kapsy pro lehké vycpávky
- přední zapínání na systém háčků a oček
- široká, plně nastavitelná ramínka
- plně rozepinatelná pro snadnou manipulaci
- dvojitá vrstva materiálu košíčků pro pevnější podporu
- prsní vycpávky mohou být dodány spolu s podprsenkou nebo prodány samostatně
- ultra jemné a prodyšné mikrovláknó, čtyřsměrný strečový materiál

**BELLA**

3212

balení 1 ks

dostupné v bílé a černé barvě

stupeň komprese 3 - střední

- přední zapínání na systém háčků a oček
- ramínka nejsou nastavitelná
- jemná bavlna, čtyřsměrný strečový materiál
- vhodná pro radioterapii - neobsahuje žádné kovové části

**BIANCA**

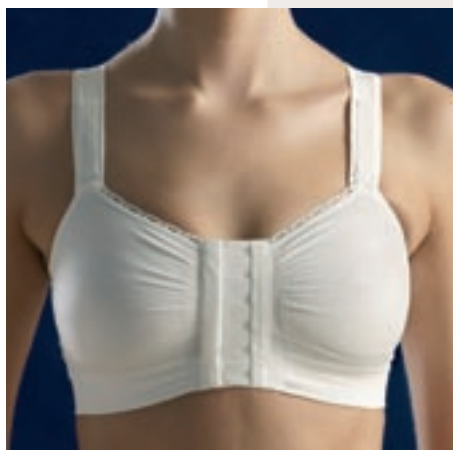
3211

balení 1 ks

dostupné v bílé a černé barvě

stupeň komprese 3 - střední

- přední zapínání na suchý zip
- ramínka nejsou nastavitelná
- jemná bavlna, čtyřsměrný strečový materiál
- vhodná pro radioterapii - neobsahuje žádné kovové části

**ALICE**

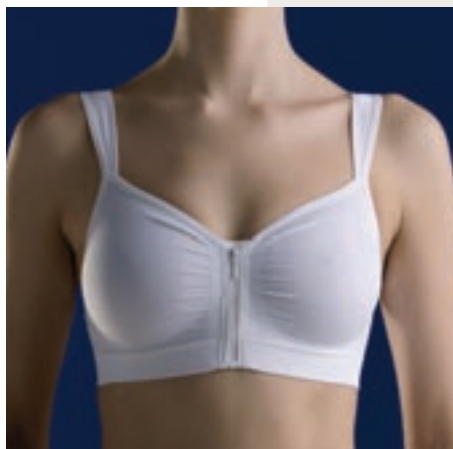
3291

balení 1 ks

dostupné v bílé a černé barvě

stupeň komprese 2 - mírný

- přední zapínání na systém háčků a oček
- vpředu nastavitelná ramínka
- jemné a prodyšné mikrovlákno, čtyřsměrný strečový materiál
- plně rozepinatelná
- jemná krajka ve výstřihu

**ANNA**

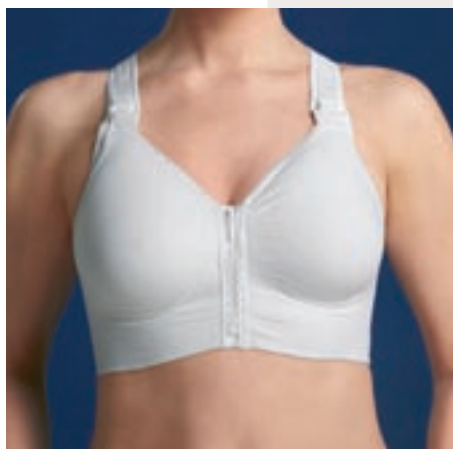
3270

balení 1 ks

dostupné v bílé a černé barvě

stupeň komprese 2 - mírný

- přední zapínání na zip
- nastavitelná ramínka vzadu
- jemné a prodyšné mikrovlákno, čtyřsměrný strečový materiál
- velký výstřih

**AVA**

3444

balení 1 ks

dostupné v bílé a černé barvě

stupeň komprese 4 - vysoký

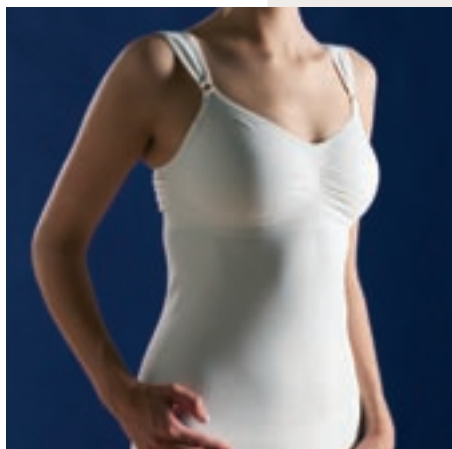
- bežešvá pooperační podprsenka
- pro augmentaci, modelaci a zmenšení prsou
- plně rozepnutelná
- elastická čtyřmi směry
- prodyšný materiál
- podpůrné zóny
- zajišťuje zachování nejlepších výsledků chirurgického zákroku a elegantní tvar prsou
- vyvážené zajištění výsledku chir. zákroku a komfortu uživatelky

... intenzivní péče

komfortní podprsenky**KOMFORTNÍ PODPRSENKY**

Komfortní podprsenky a košilka Mindy jsou navrženy pro období rekonvalescence, kdy je pacientce umožněno více pohybu a může nosit podprsenky i bez předního zapínání. Tyto modely jsou vhodné i jako klasická či sportovní podprsenka, v jakékoliv situaci zajistí zvýšené pohodlí.

K dispozici jsou tři modely: Mindy, Catia a Celia.

**MINDY**

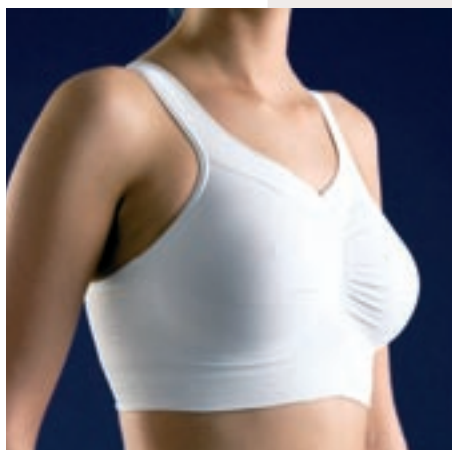
3227

balení 1 ks

dostupné v bílé a černé barvě

stupeň komprese 3 - střední

- pružný materiál, oblékání přes hlavu, nastavitelná ramínka vzadu
- na obou stranách kapsy pro externí prsní protézy
- jemné a prodyšné mikrovláknó, čtyřsměrný strečový materiál

**CATIA**

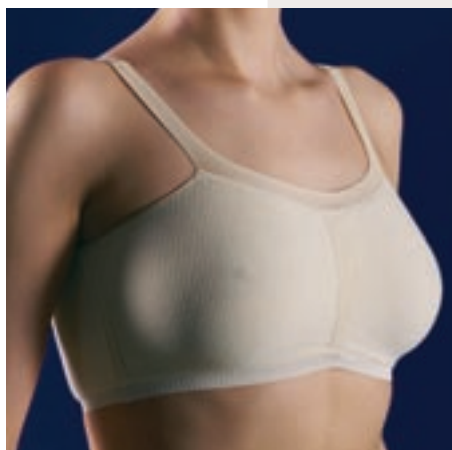
3086

balení 1 ks

dostupné v barvě bílé, černé a tělové

stupeň komprese 2 - mírný

- podprsenka z jemného a prodyšného mikrovláknó, která se obléká přes hlavu, čtyřsměrný strečový materiál
- široký spodní lem pro fixaci prsou v oblasti jizev



CELIA

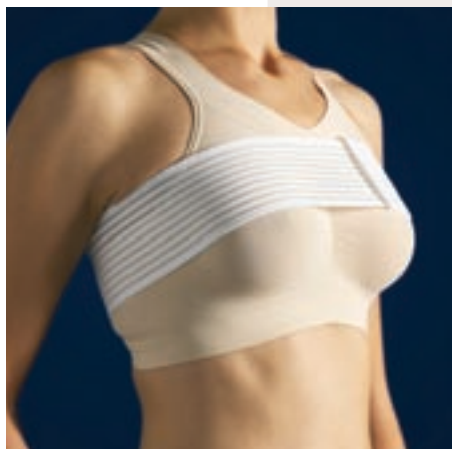
5006/5007

balení 1 ks

dostupné v barvě bílé, černé a tělové
stupeň komprese 1 - lehký

- podprsenka z elastické bavlny, která se obléká přes hlavu
- pro jednorázové i opakované použití
- ekonomická varianta fixační bandáže

doplňky



STABILIZAČNÍ PÁS

8113

balení 1 ks

dostupné v barvě bílé a černé

Pro stabilizaci a upevnění pozice prsních implantátů.

Použití pouze na doporučení lékaře.

- suchý zip vepředu
- vhodné po augmentaci prsou
- jedna velikost
- správné umístění pásu zajistí ošetřující lékař



LEHKÉ PRSNÍ VYCPÁVKY

8108

balení 1 ks

dostupné v barvě bílé

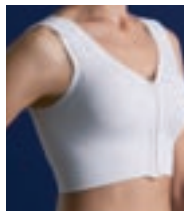
Prsní vycpávky s vyjmutelnou textilní výplní

Použitelné u podprsenek s oboustrannými kapsami.

- jedna velikost

... intenzivní péče

SOPHIA



Obvod hrudníku	EU	60 cm	65 cm	70 cm	75 cm	80 cm	85 cm	90 cm	95 cm	100 cm	105 cm	110 cm
Velikost košíčků	A											
	B											
	C											
	D											
	DD											
	F											
		S	M			L		XL		XXL		

MARIANNE / MARY

Obvod hrudníku	EU	70 cm	75 cm	80 cm	85 cm	90 cm	95 cm	100 cm	105 cm	110 cm	115 cm	120 cm	125 cm	130 cm	135 cm
Velikost košíčků	A														
	B														
	C														
	D														
	DD/E														
	F														
	G/H														
			S	M		L		XL		2XL		3XL		4XL	



BIANCA

Obvod hrudníku	EU	65 cm	70 cm	75 cm	80 cm	85 cm	90 cm	95 cm	100 cm	105 cm	110 cm	115 cm	120 cm	125 cm	130 cm
Velikost košíčků	A														
	B														
	C														
	D														
	DD														
	F														
		S	M		L		XL		2XL		3XL				



... intenzivní péče

ALICE / ANNA / BELLA / MINDY



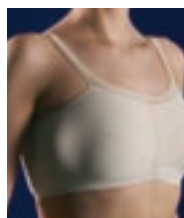
Obvod hrudníku	EU	70 cm	75 cm	80 cm	85 cm	90 cm	95 cm	100 cm	105 cm	110 cm	115 cm	120 cm
Velikost košičků	A											
	B											
	C											
	D											
	DD											
	F											
		S	M			L		XL		XXL		

CATIA



Obvod hrudníku	EU	60 cm	65 cm	70 cm	75 cm	80 cm	85 cm	90 cm	95 cm	100 cm	105 cm	110 cm
Velikost košičků	A											
	B											
	C											
	D											
	DD											
	F											
		S	M			L		XL		XXL		

CELIA



Obvod hrudníku	EU	65 cm	70 cm	75 cm	80 cm	85 cm	90 cm	95 cm	100 cm	105 cm	110 cm
Velikost košičků	A										
	B										
	C										
	D										
	DD										
	F										
		S	M			L		XL		XXL	

Elastický síťový obvaz CareFix Tube

Vysoce elastický síťový obvaz CareFix se používá k zajištění a ochraně fixace IV kanyl, chirurgických převazů a bandáží na ruku a nohou. Rukáv je připraven v různých délkách k okamžitému použití, je ideální v úrazových ambulancích a na všech nemocničních jednotkách a odděleních, kde čas hraje hlavní roli.



0151

balení box/15 ks

Vlastnosti:

- drží obvazy nebo chirurgické převazy na místě bez nutnosti lepení
- rychlá a snadná aplikace
- flexibilní, prodyšné, pohodlné a měkké v kontaktu s kůží
- připravené délky k okamžitému použití šetří čas
- snadný přístup k injekčnímu vstupu na katétru
- s vystřiženým otvorem pro palec ve velikostech S a M
- speciální materiál a metoda tkaní chrání před deformací a srolováním bandáže
- lze zkrátit podle potřeby, aniž by se materiál páral
- praktické barevné kódování značí velikost
- možno prát při 60 °C
- neobsahuje latex v zájmu pacienta a pečovatele
- testováno na přítomnost škodlivých látek podle Öko-Tex Standart 100

Indikace:

- IV fixace
- krytí ran
- bandáže

Složení:

70% polyamid, 21% elastan, 9% polyester.

Praní:



Doporučené velikosti:

- S = ruka (dítě)
- M = ruka (dítě/dospělý)
- L = ruka/noha (dospělý)
- XL = noha (dospělý)

Elastický síťový obvaz CareFix Head a Headband

Vysoce elastické síťové obvazy na hlavu CareFix Head a CareFix Headband jsou navrženy tak, aby držely obvazy nebo chirurgické krytí na místě bez nutnosti lepení. Jsou připraveny k okamžitému a snadnému použití. Šetří čas pečovatele.



CareFix Head 0170
CareFix Headband 0186
balení box (sáček) 10 ks

Vlastnosti:

- efektivní fixace všech typů krytí
- připravené tvary ihned k použití
- jednoduchá a rychlá aplikace
- pružnost a podpora
- pohodlné nošení
- vhodné pro děti i dospělé
- k dispozici ve čtyřech flexibilních velikostech
- praktické barevné kódování značí velikost
- možno prát při 60 °C
- neobsahuje latex v zájmu pacienta a pečovatele
- testováno na přítomnost škodlivých látek podle Öko-Tex Standart 100



Indikace:

Pro použití po ošetření uší, obličeje, hlavy a krku.

Složení:

CareFix Head: 60% polyamid, 18% elastan, 16% bavlna, 6% polyester.

CareFix Headband: 50% bavlna, 22% elastan, 18% polyamid, 10% polyester.

Praní:



Doporučené velikosti:

CareFix Head:

S = pro děti, M = dítě/dospělý, L = pro dospělé, XL = pro dospělé

CareFix Headband:

Jedna velikost



Elastický síťový obvaz CareFix Finger / Toe

Fixace CareFix Finger/Toe z měkkého a elastického materiálu je navržena k jednoduchému a pohodlnému použití.

Může být použita jak na prst ruky tak na palec u nohy.



0161

balení box/20 ks

Vlastnosti:

- jeden výrobek použitelný pro fixaci prstu ruky nebo palce u nohy
- připraveno k okamžitému použití, nejsou potřeba žádné zvláštní pomůcky
- jednoduchá a rychlá aplikace
- vysoká elasticita při zachování tvaru
- fixace převazů a bandáží
- pohodlné pro pacienta
- praktické barevné kódování značí velikost
- nedráždí kůži
- možné prát při 60 °C
- neobsahuje latex v zájmu pacienta a pečovatele
- testováno na přítomnost škodlivých látek podle Öko-Test standart 100

Indikace:

Pro použití po ošetření zranění prstu ruky nebo nohy.

Může být použito samostatně nebo jako fixace obvazů na místě bez nutnosti lepení. CareFix Finger/Toe poskytuje extra bezpečné krytí ran, které snižuje pravděpodobnost znečištění rány a následné infekce.

Složení:

79% polyamid, 21% elastan.

Praní:



Doporučené velikosti:

S = pro děti

M = pro dospělé

L = pro dospělé

