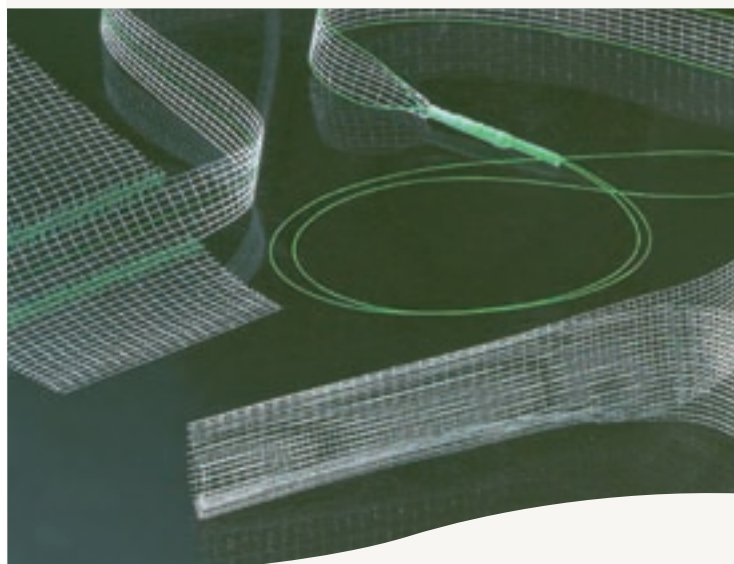




... intenzivní péče



H/S Eliptosférický balónkový katétra

---

Prsní kloboučky pro kojící matky

---

DynaMesh - sítkové implantáty  
pro urogynékológií

---

4DryField PH - hemostatikum  
a prevence proti adhezím v jednom

Gynékológie



#### H/S Eliptosférický balónkový katétr

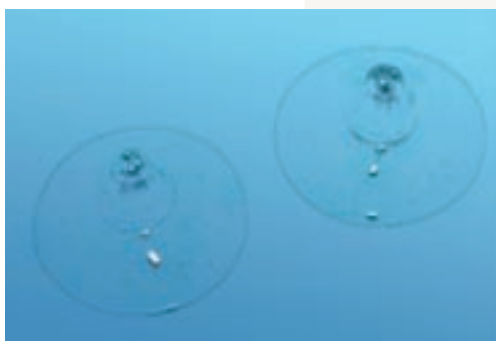
STERILE EO

61-4005

balení 1/40 ks

kód VZP 59 615

- pro hysterosalpingografii (HSG) a hysterosonografii
- maximální kontrola tvaru a objemu balónku zajišťuje bezpečné a bezbolestné umístění v děložním hrdle
- těsné uzavření děložního hrdla umožní zřetelné zobrazení a zamezí zpětnému odtoku kontrastního média

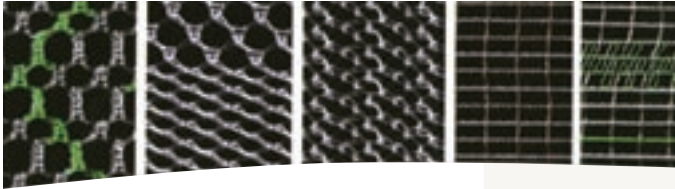


#### Prsní kloboučky pro kojící matky

34.000.00.010

balení 1 pár

- vyrobeny z čistého silikonu
- testovány chemicky - bez nitrosaminů
- možnost opakované sterilizace, dezinfekce nebo vyváření



## DynaMesh®

síťkové implantáty pro urogynekologii

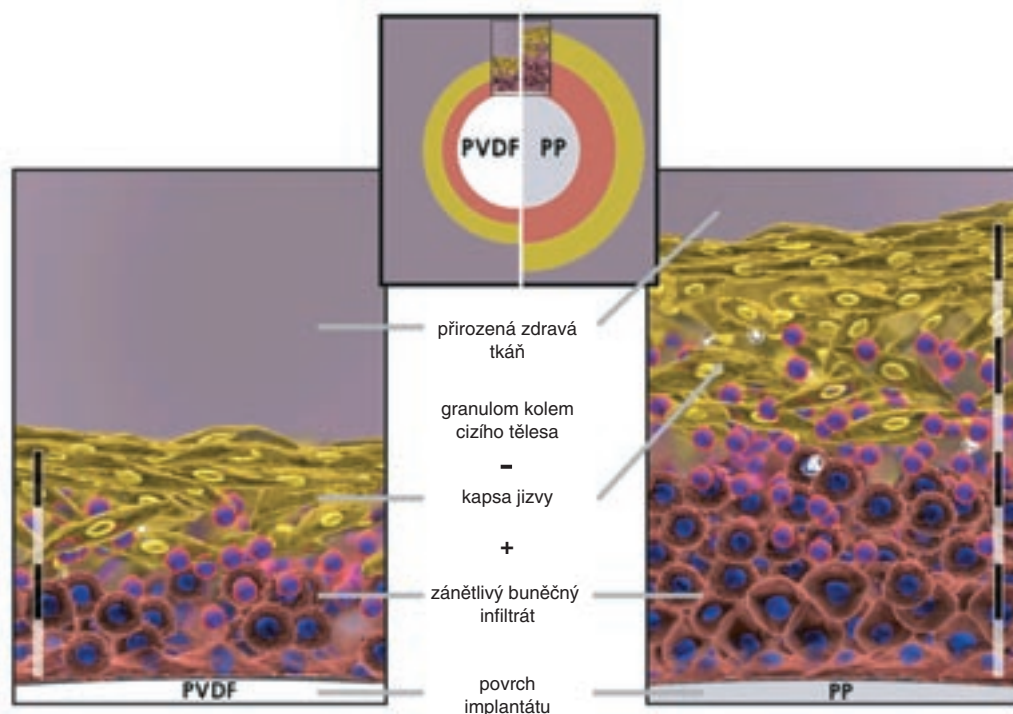
Implantáty DynaMesh nahrazují přirozenou tělesnou funkci i přes poškozenou fyziologii a znovu přinášejí tělesnou rovnováhu.

Filozofie DynaMesh portfolia vychází z poznatku, že není možné používat jednu jedinou strukturu a tvar sítěky pro všechny chirurgické indikace. Každá indikace má rozdílný požadavek na implantát a tedy potřebuje individuální řešení.

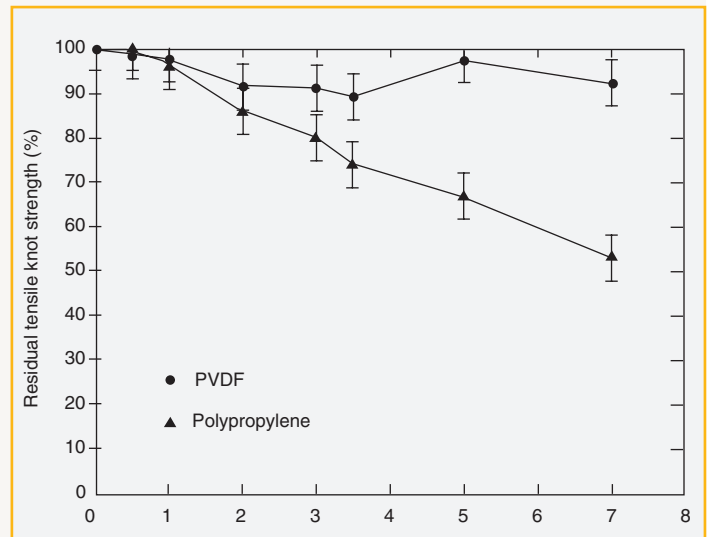
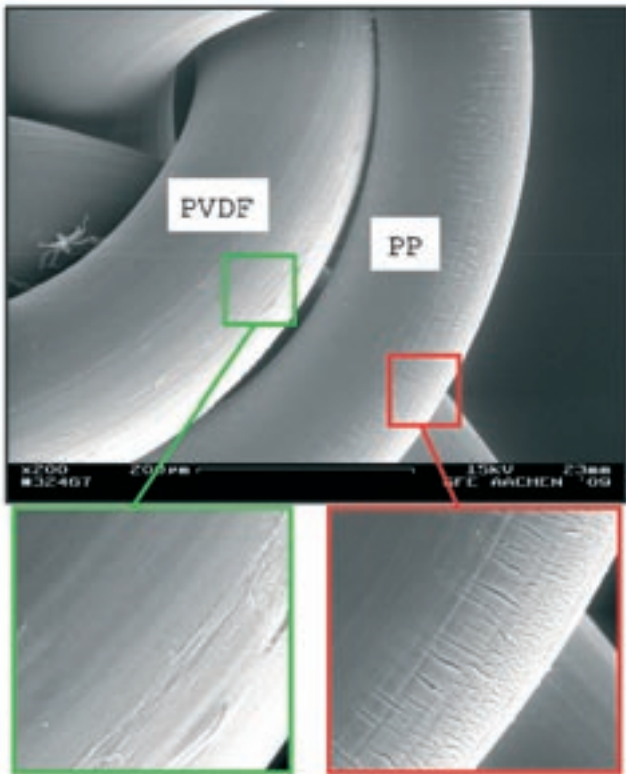
Dbá se zde na dynamometrickou zátěž tělesného regionu, kde bude implantát umístěn. Dále na přiměřenou stabilitu a elasticitu, ale také efektivní porozitu, aby bylo docíleno největšího pacientova komfortu.

DynaMesh implantáty jsou vyráběny z PVDF monofilamentu, který vykazuje velmi dobrou biokompatibilitu a redukuje nežádoucí reakce těla na cizorodou látku, jizvy, jizvovité stažení a bolesti. PVDF snižuje bakteriální adherenci. Významně snižuje riziko infekcí.

### Porovnání reakce organismu při použití materiálu PVDF a PP



## Vysoká odolnost PVDF materiálu proti stárnutí

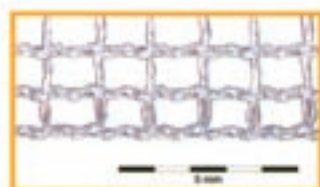
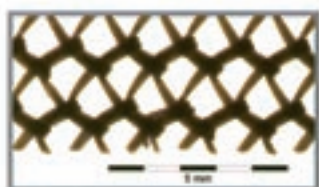


Jedna z dlouhodobějších studií dokazuje ztrátu pevnosti materiálu.

- PVDF po 7 letech ztrácí pouze 7,5% pevnosti
- PP po 7 letech ztrácí 46,6% pevnosti

## Optimální struktura tkání

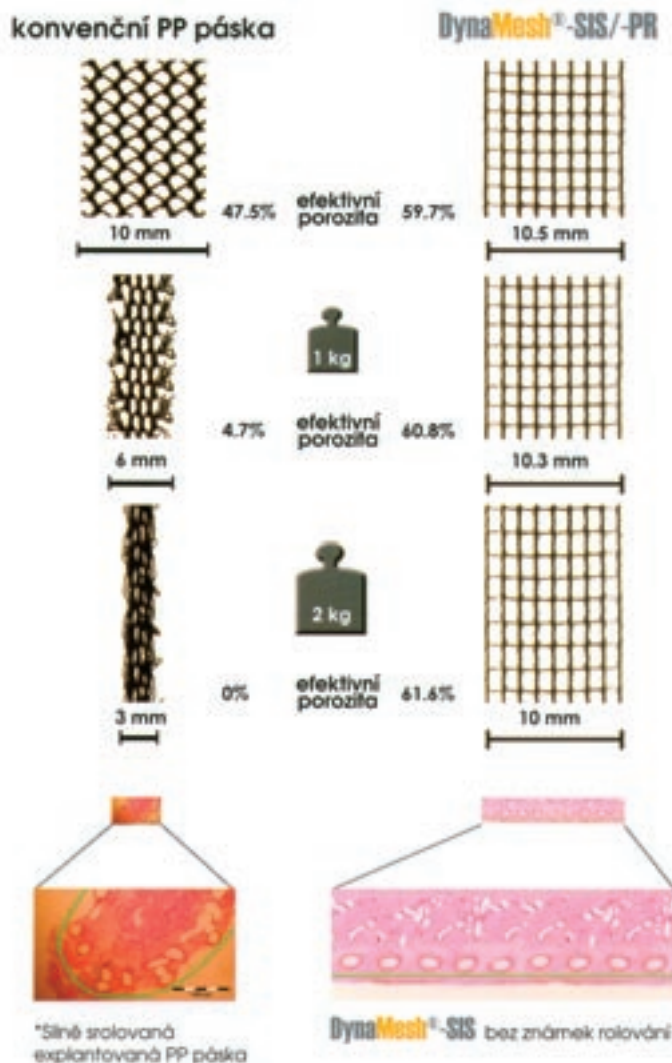
Implantáty **DynaMesh®** působí přesvědčivě díky vysoce vyvinuté úrovni struktury sítě.



Ablace v okolí střížené hrany konvenční polypropylenové pásky

Optimální vhojení při použití implantátu **DynaMesh®** s atraumatickou hranou

Zdroj: Kontrola a testování implantátových vzorků v experimentu na zvířatech (králících).



Zdroj: Universitní Klinika a Universita Aplikovaných Vd, Aachen, Německo

## Atraumatické hrany implantátů

Všechny tvary implantátů **DynaMesh®-SIS a-PR** jsou přímo tkané a ne vystřihované ze sítě. Unikátní hladké hrany zajišťují jednoduché a atraumatické zavedení a nastavení bez poškození okolních tkání.

Díky traumatickým hranám a vysoké stabilitě není potřeba používat foliový ochranný obal pro zavedení do těla.

## Vysoká efektivní porozita

Optimální velikost pórů implantátů **DynaMesh®** vysoká efektivní porozita – zajišťuje výjimečnou inkorporaci a podstatně snižuje počet reakcí na cizí těleso a nebezpečí formování plošných jizev (bridging).

Vysoká efektivní porozita odolává dokonce i napětí, protože páska se protahuje (v definovaném směru) podélně při nezměněné šířce.

## **DynaMesh®-SIS** se neroluje

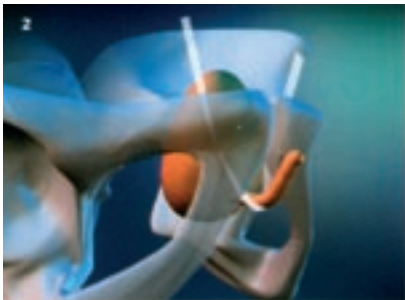
Vysoká úroveň tvarové stability a definovaná pružnost.

Pružnost implantátů je přesně nastavena podle místa použití. V každém případě jsou dostatečně pevné, aby perfektně posílily anatomické struktury a smršťovaly se pouze minimálně.

Mimo to vysoká tvarová stabilita předchází nežádoucímu rolování pásky.

**Stresová inkontinence**

stresová inkontinence	pozice	způsob zavádění
<b>DynaMesh®-SIS soft</b>	TOT transobturatorní / TVT suprapubické (retropubická)	Outside-in (zvenku do vaginy) Inside-out (z vaginy ven)
<b>DynaMesh®-SIS direct soft</b>	TOT transobturatorní	Outside-in (zvenku do vaginy)



**DynaMesh® or-SIS direct**  
Retrosymphysary



**DynaMesh® or-SIS direct**  
Transobturatoric



**DynaMesh® SIS minor**  
Suburethral



Pro aplikaci:  
DynaMesh®-SIS soft (transobturatorní)  
DynaMesh®-SIS direct oft (transobturatorní)  
DynaMesh®-PR4 soft (transobturatorní)

DynaMesh®-IST03  
chirurgický nástroj  
d 5 cm  
REF IST03F1  
balení 1 sada (l + r)



Pro aplikaci:  
DynaMesh®-SIS soft (transobturatorní)  
DynaMesh®-SIS direct oft (transobturatorní)  
DynaMesh®-PR4 soft (transobturatorní)

DynaMesh®-IVT01  
chirurgický nástroj  
REF IVT01F1  
balení 1 ks



Pro aplikaci:  
DynaMesh®-SIS soft (transobturatorní)  
DynaMesh®-SIS direct oft (transobturatorní)  
DynaMesh®-PR4 soft (transobturatorní)

DynaMesh®-IST01  
chirurgický nástroj  
d 6 cm  
REF IST01F1  
balení 1 sada (l + r)



Pro aplikaci:  
DynaMesh®-SIS soft (transobturatorní)  
DynaMesh®-SIS direct oft (transobturatorní)  
DynaMesh®-PR2 soft (transobturatorní)

DynaMesh®-ISR01  
chirurgický nástroj  
REF ISR01F1  
balení 1 ks






Pro aplikaci:  
DynaMesh®-SIS soft (transobturatorní)  
DynaMesh®-SIS direct oft (transobturatorní)  
DynaMesh®-PR4 soft (transobturatorní)

DynaMesh®-IST02  
chirurgický nástroj  
d 7 cm  
REF IST02F1  
balení 1 sada (l + r)

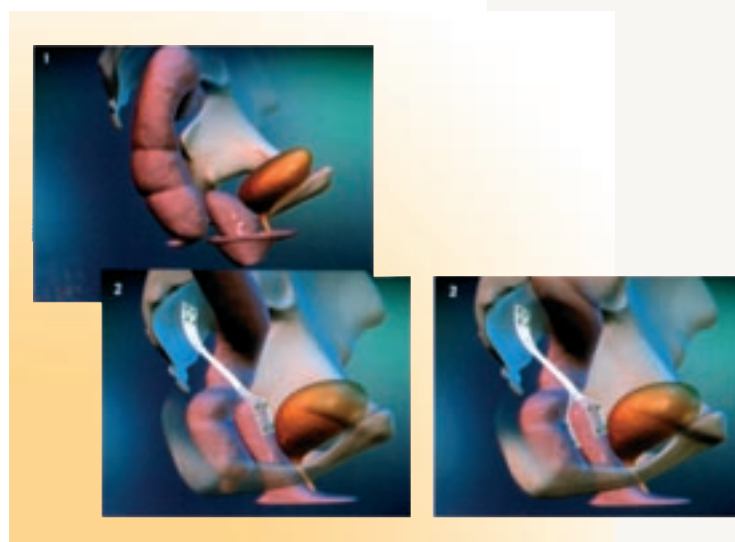
**DynaMesh –SIS** – tahu prostá suburetrální páska pro retrosymfysární přístup (TVT)

**DynaMesh –SIS direct** – tahu prostá suburetrální páska pro transobturatorní přístup (TOT)

**DynaMesh – SIS minor** – minimálně invazivní suburetrální páska

produkt	kat. číslo	rozměr	balení
materiál PVDF			
 <p><b>DynaMesh SIS SOFT</b> TVT suburetrální páska pro stresovou inkontinenci, suprapubický přístup</p>	26.214.10.156	10 x 500 mm	1/1 ks
materiál PVDF			
 <p><b>DynaMesh SIS direct SOFT</b> TVT transobturatorní závěs pro stresovou inkontinenci</p>	26.214.10.150	10 x 500 mm	1/1 ks
 <p><b>DynaMesh SIS minor</b> Suburetrální páska miniinvazivní bez zaváděčů</p>	26.212.10.060	10 x 60 mm	1/1 ks

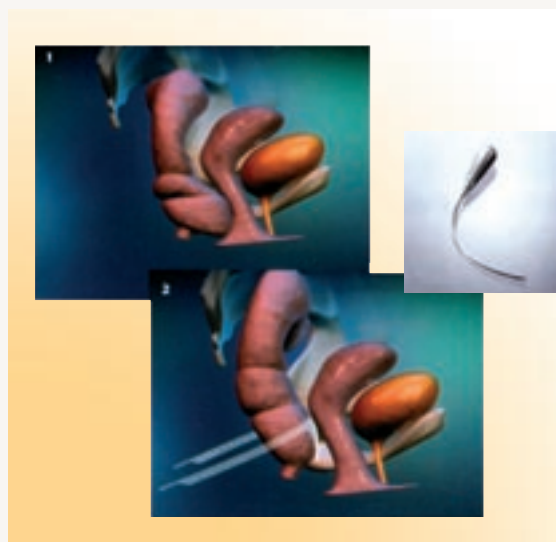
## Děložní a poševní prolapsy



**DynaMesh® PR**  
sakrokolpopexe

**DynaMesh® PRS**  
sakrokolpopexe

## Rektokéla/enterokéla



**DynaMesh® PR2**  
transvaginální síťková plastika (posterior)

## Cystokéla

**DynaMesh® PR4**

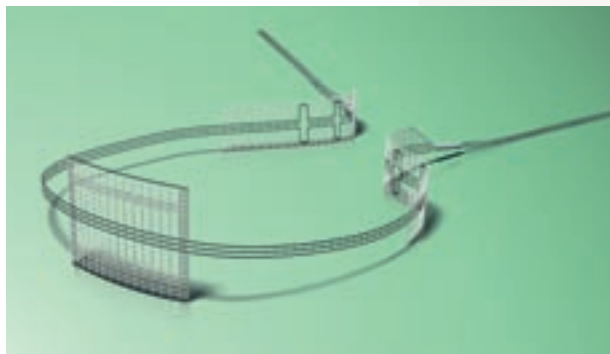
transvaginální síťková plastika (anterior)

**DynaMesh® PR, PRS, PR2 a PR4**

stabilizují vazivovou tkáň a fasciální strukturu

produkt	kat. číslo	rozměr	balení	
<b>materiál PVDF</b>				
	<b>DynaMesh PR SOFT</b>			
	síťka k rekonstrukci při sakrokolpopexi	PV500423F1	40 x 230 mm	1/1 ks
<b>materiál PVDF</b>				
	<b>DynaMesh PRS soft</b>			
	speciální síťka k rekonstrukci při sakrokolpopexi	PV350216F1 PV350323F1 PV750323F1	20 x 160 mm 30 x 230 mm 50 x 270 mm	1/1 ks 1/1 ks 1/1 ks
	<b>DynaMesh PR2 soft</b>			
		26.215.10.636	1A (10x470 mm, 70x40 mm)	1/1 ks
	síťka k rekonstrukci pánevního dna při rektokéle	26.215.11.004	1B (10x470 mm, 100x40 mm)	1/1 ks
		26.215.11.006	2B (10x470 mm, 100x60 mm)	1/1 ks
	<b>DynaMesh PR4 soft</b>			
		26.215.20.736	1A (10x470 mm, 70x40 mm)	1/1 ks
		26.215.20.904	1B (10x470 mm, 90x40 mm)	1/1 ks
	síťka k rekonstrukci pánevního dna při cystokéle	26.215.20.740	2A (10x470 mm, 70x60 mm)	1/1 ks
		26.215.20.906	2B (10x470 mm, 90x60 mm)	1/1 ks





#### Implantáty DynaMesh®-CESA a DynaMesh®-VASA

Implantáty **DynaMesh®-CESA** a **DynaMesh®-VASA** jsou určeny zejména pro chirurgickou léčbu prolapsů pánevních orgánů souvisejících s urgentní močovou inkontinencí, která se provádí podle konkrétní operační techniky, kterou je speciální technika pro **CESA** (**CE**rvico-**SA**cro-**PE**xy), nebo speciální technika pro **VASA** (**VA**gino-**SA**cropexy).

**DynaMesh®-CERESA** a **DynaMesh®-VARESA** jsou dostupné také ve verzi pro možnou fixaci rekta, pokud pacient trpí současně i fekální inkontinencí (**CE**rvico-**RE**cto-**SA**cropexy nebo **VA**gino-**RE**cto-**SA**cropexy).

Implantáty jsou vyrobeny ze 100% polyvinylidenfluoridu (PVDF) a jedná se o monofilamentní vlákno, které poskytuje vyšší biokompatibilitu a biostabilitu. Struktura osnovní pleteniny přichází s vysoce účinnou pórovitostí (53%) a atraumatickými okraji, což snižuje reakci organismu na implantát jako na cizorodé těleso a zajišťuje dobré přijetí do tkáně.

Implantáty lze zobrazovat s využitím magnetické rezonance, což je velmi praktické pro pooperační kontrolu bez časového omezení.

### Program dodávaných produktů

<b>DynaMesh®-CESA</b>	REF PV740404F1	Bal. = 1 ks
<b>DynaMesh®-VASA</b>	REF PV740203F1	Bal. = 1 ks
<b>DynaMesh®-CERESA</b>	REF PV770404F1	Bal. = 1 ks
<b>DynaMesh®-VARESA</b>	REF PV770203F1	Bal. = 1 ks

... intenzivní péče

dvojitý účinek pro lepší léčbu

## 4DryField® PH

4DryField® PH pro **zastavení krvácení** –  
jednoduchý, bezpečný, rychlý



### Maximální účinnost

4DryField® je tvořen hydrofilními mikročásticemi vyrobenými z čištěného rostlinného škrobu.

4DryField® PH absorbuje během okamžiku množství vody o několikanásobku vlastního objemu. Odstraněním vody dochází ke zvýšení koncentrace buněčných složek v krvi a proteinů, které urychlují koagulační kaskádu. Vytvoří se hemostatická zátka, působící jako bariéra a zabraňující dalšímu krvácení.

### Maximálně bezpečná aplikace

Dobrá roztékavost 4DryField® PH umožňuje jednoduchou a bezpečnou aplikaci během chirurgických zákroků.

### Bez vedlejších účinků\*

4DryField® PH neobsahuje žádné složky zvířecího nebo lidského původu. Použity jsou pouze rostlinné polymery.

Výsledek: 4DryField® PH rychle resorbuje, je biologicky kompatibilní a neobsahuje pyrogen.

*\*Vedlejší účinky nejsou známy*

## 4DryField® PH jako **prevence proti adhezím** – nová generace – nový standard

Srůsty patří mezi nejčastější pooperační komplikace s vedlejšími účinky, které se projevují od nespecifické bolesti přes sekundární neplodnost až po neprůchodnost střev.

Cílená prevence adhezí je součástí moderního tkáňového managementu.

4DryField® PH je jeden produkt, který působí na zastavení krvácení a jako prevence proti adhezím, který má pro oba tyto účinky schválení CE certifikát.

### Minimálně invazivní chirurgie

Čistě rostlinný polymer 4DryField® PH přináší do oblasti nové standardy.

Spojením mikročástic 4DryField® PH se solným fyziologickým roztokem vytvoří hydrogel, který vytvoří bariéru mezi vrstvami zasažené tkáně. To umožňuje nezávislé hojení jednotlivých vrstev serózy.

4DryField® PH je vhodný pro minimálně invazivní chirurgii. Aplikace je snadná a díky hygroskopickým vlastnostem přípravek sám přilne k zasažené tkáni. Už není nutné komplikovaného použití separačních filmů.

### Bez enkapsulace nebo jizvení

4DryField® PH okamžitě vytváří bariéru proti adhezím.

4DryField® PH se rozpadá během několika dní a v místě aplikace zůstává jenom po nezbytnou dobu. Nemůže způsobit enkapsulaci ani jizvení.

**4DryField® PH****balení po 3 jednotkách**

chirurgická jednotka

SK0003-EU 3 g

SK0005-EU 5 g

SK0009-EU 9 g

**balení po 5 jednotkách**

chirurgická jednotka

SK0001-EU 1 g

**Oblast použití 4DryField® PH**

- obecná chirurgie
- traumatologie
- ortopedie
- urologie
- gynekologie
- kardiovaskulární chirurgie
- plastická chirurgie
- chirurgická léčba popálenin
- ORL
- maxilofaciální chirurgie
- neurochirurgie

**Formy dávkování**

4DryField® PH je k dispozici v následujících aplikátorech:

- 1 gram, 3 gramy a 5 gramů pro všechny chirurgické aplikace



#### Aplikační katétr pro laparoskopii s ochranným uzávěrem

STERILE EO

05.000.40.191

balení 1/25 ks

- 190 mm dlouhý rovný
- 4 mm diametr

#### Aplikační katétr pro laparoskopii s ochranným uzávěrem

STERILE EO

05.000.40.192

balení 1/25 ks

- 300 mm dlouhý rovný
- 4 mm diametr



#### Aplikační katétr, Typ 130

STERILE EO

07.083.10.130

balení 10/100 ks

- aplikační katétr, standardní PVC
- centrální otvor
- 500 mm dlouhý
- CH 10