

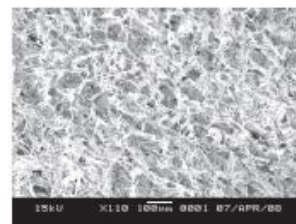


## Ologen® Collagen Matrix nitrooční implantát

Nitrooční implantát ologen® Collagen Matrix (ologen®CM) se používá k hojení ran v široké paletě očních chirurgických výkonů, jako jsou operace glaukomu, pterygia a řady dalších zákroků na oku. Matrice má porézní strukturu tvořenou zesíťným lyofilizovaným atelokolagenem typu I a glykosaminoglykanem (GAG).

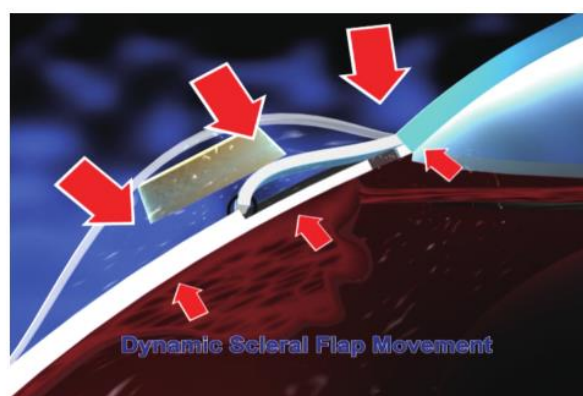
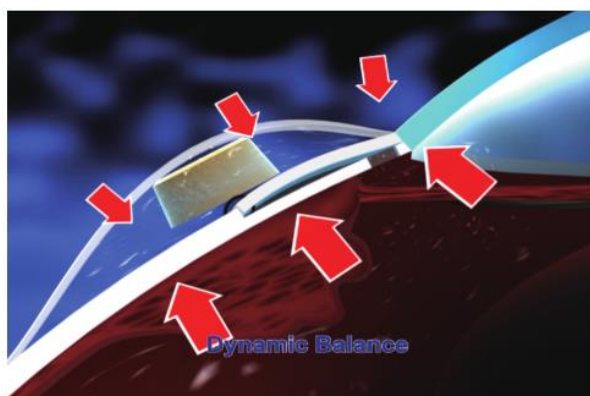
### Popis prostředku

- Typu I atelokolagenu s porézní strukturou a průměrem pórů od 10 do 300  $\mu\text{m}$
- Skládá se z > 90% atelokolagenu a <10% Glykosaminoglykanu (GAG)
- Suchá forma konstrukce



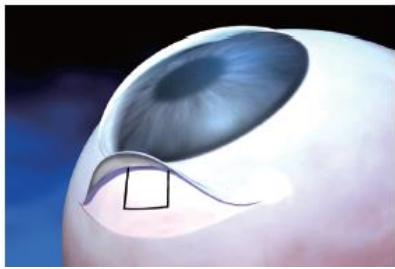
Ologen®CM zlepšuje stav pojivové a epitelové tkáně v místech poškození, zeslabení nebo rozvolnění. Opěrná matrice předchází nejen vzniku jizev – usměrněním procesu hojení – ale vytvořením struktury zralého puchýřku (blobu) funguje současně jako dynamický fyzický a fyziologický rezervoárový systém oční komory. Během 2 měsíců je kolagenová matrice ologen®CM biologicky odbourána.

### Předpoklady pro vytvoření funkčního blobu

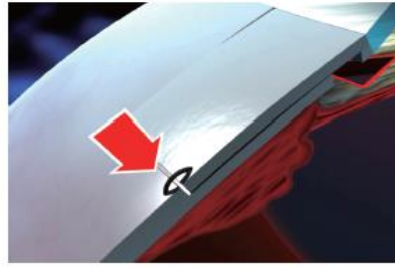


Biomechanické vlastnosti ologen®CM usnadňují vytvoření funkčního blobu a zároveň zajišťují odpor na výstupu sklerálního tunelu a tím brání hypotonii.

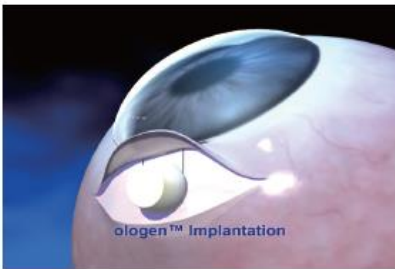
## Standardní postup výkonu doplněný technikou volného stehu



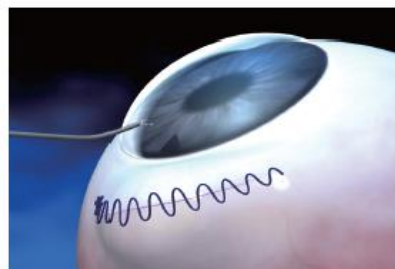
(1). Standardní chirurgický postup až po uzavírání laloku bělimy.



(2). Sešití laloku bělimy jedním VOLNÝM stehem (1-2mm hrany řezu zůstávají otevřené).



(3). Umístění ologen®CM přímo na zevní straně laloku bělimy.

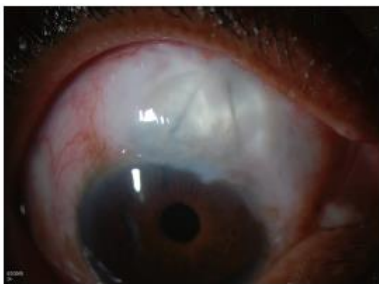


(4). Uzavření spojivky a obnovení tlaku v přední komoře.

## Přednosti blobu bez použití MMC

Dr. S. Sarkasian - Srovnání snímků blobů

The Dean A. McGee Eye Institute, University of Oklahoma, USA



**MMC**



**ologen®CM po 6-ti měsících**

Prof. S. Cillino – Snímky blobů (Department of Experimental Biomedicine and Clinical Neuroscience , University of Palermo, Italy )

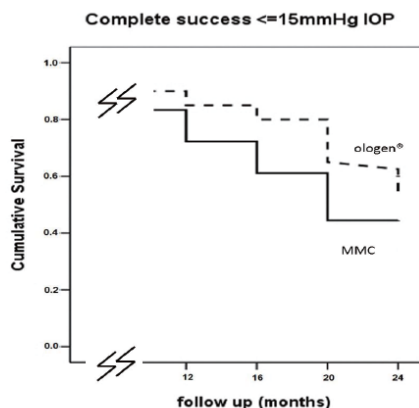


**ologen®CM po 24 měsících**



**ologen®CM po 32 měsících**

## Ologen® Collagen Matrix může být bezpečnou & účinnou alternativou k MMC



Dvouleté úspěšné používání ologen®CM (definované jako IOP  $\leq 15$  mmHg bez medikace) bylo úspěšné v 50% případech ve srovnání se 40% u skupiny používající MMC. Výsledná úspěšnost  $\leq 15$  mmHg IOP ( $p > 0,05$ ) v dlouhodobém testu ukazují ologen®CM jako naprosto srovnatelný v porovnání s použitím MMC.

Ref: S. Cillino et al. Biodegradable collagen matrix implant vs mitomycin C as an adjuvant in trabeculectomy: a 24 month, randomized clinical trial. Eye (2011), 1-9

### Specifikace produktu

Obrázek	Katalogové číslo	Kód VZP	Rozměry
	830601	161501	6 mm x 2 mm
	862051	161501	12 mm x 1 mm

### Ologen® Collagen Matrix

- **Není teratogenní**
- **Nejsou známa významná rizika použití**
- **Fyziologický, funkční blob**
- **Srovnatelná míra úspěšnosti použití**
- **Okamžitě k použití**
- **Šetří operační čas**

**Aeon Astron**  
Aeon Astron Europe B.V.  
[www.ologen.com](http://www.ologen.com)

J.H. Oortweg 19  
2333 CH, Leiden  
The Netherlands  
E: [info@aeonastron.com](mailto:info@aeonastron.com)

**CE**  
**0434**

### Výhradní zastoupení pro ČR:

**DAHLHAUSEN CZ**  
... intenzivní péče

DAHLHAUSEN CZ, spol. s r.o. 1577, 664 34 Kuřim  
Tel.: 541 422 070, fax: 541 422 071, e-mail: [objednavky@dahl.cz](mailto:objednavky@dahl.cz)  
[www.dahlhausen.cz](http://www.dahlhausen.cz)